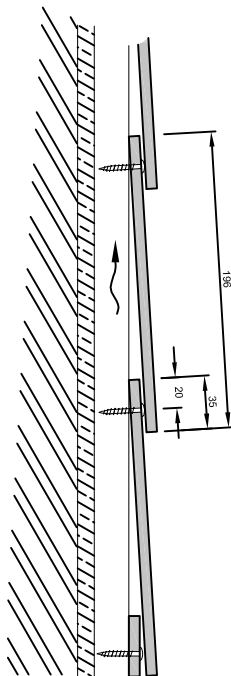
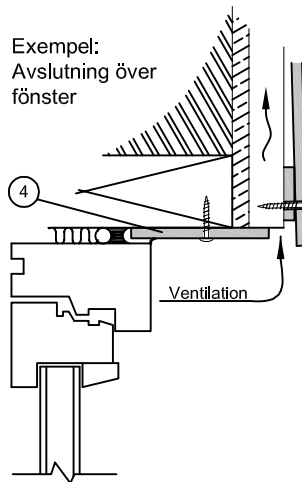


**Skivhöjd
200-595 mm:**

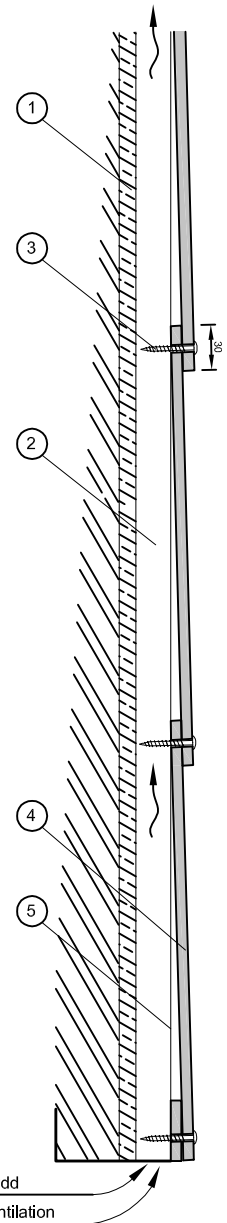
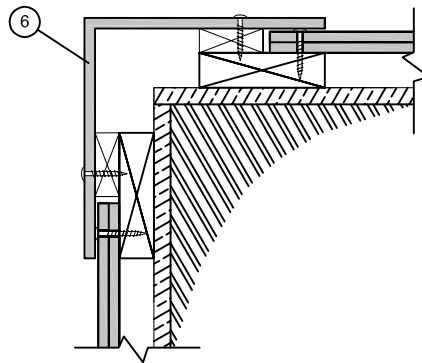
**Skivhöjd
196 mm:**



Exempel:
Avslutning över
fönster



Utvändigt hörn med
hörnelement



- ① Vind/fuktskydd
- ②a Impregnerade träreglar 28x95 enligt Nordisk standard AB (NS-INSTA 141)
- ②b Impregnerade träreglar 28x70 enligt Nordisk standard AB (NS-INSTA 141)
- ③ Rostfri skruv A4, 4x33 mm
- ④ Steni Colour alt. Steni Nature
- ⑤ EPDM-folie 70/95 mm
- ⑥ Hörnelementer

C:\Users\jmk\SharePoint\Marketing - Product Documentation W\steni.se\DOKUMENTATION\DETALJ\JITNINGAR\IFS200_SE.dwg.

FS 200_1

Issued by/Tegnet av:
JMK

Date of issue/Tegnet dato:
02.05.2016

Scale/Målestokk:
1:5



steni as
Tlf.: +47 33155600
www.steni.com