

MONTERINGSANVISNING

STENI Colour, STENI Vision och STENI Nature

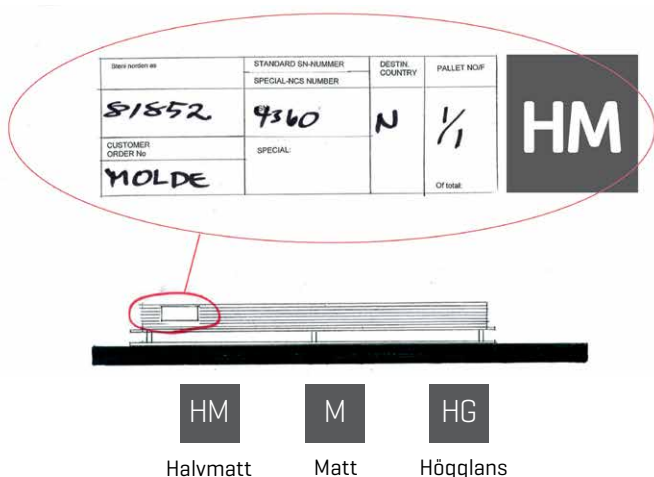
Fasadskivorna monteras som luftad beklädnad på tryckimpregnerade reglar.

Produktinformation på pallen

Pallarna skall stå på ett plant underlag samt täckas med en pressening.

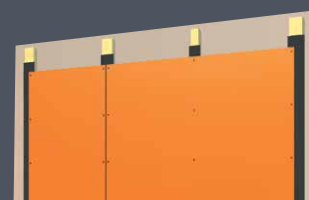
Dokument, produktinformation samt monteringsanvisning finns i plastfickan. Emballaget skall vara kvar tills skivorna skall användas.

STENI Colour och STENI Vision kan levereras med 3 olika glanstal. Pallarna har tilläggsmärkning som visar vilken glans skivorna har på pallen.



FS100

Plant montage av fasadskivor på träreglar



Speciella bestämmelser

Produktgodkännande bevis:
SP fire 105
SITAC produktgodkännande nr: 0579/95
Brandteknisk klass: B-s1,d0

STENI förbehåller sig rätten till att göra förändringar och tillägg i anvisningarna. [Ref. utgivande månad].

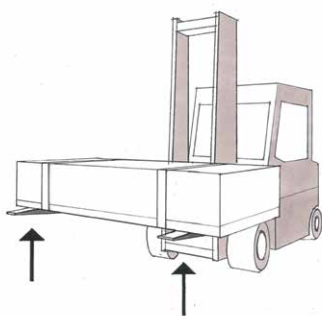
Kontrollmått och toleranser

Tag kontrollmått av väggen och skivorna före montering. Skivorna har längd- och breddtoleranser på ± 2 mm. Kantråthet på ± 1 mm och diagonaltolerans på max 3 mm.

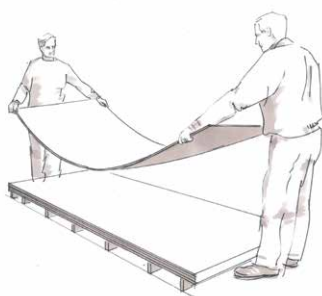
Eventuell avvikelse på måtten bör fördelas på flera skivor för att fogarna skall bli jämna och kontinuerliga.

Förborrning av fasadskivor:
Tolerans på hålavstånd ± 5 mm.

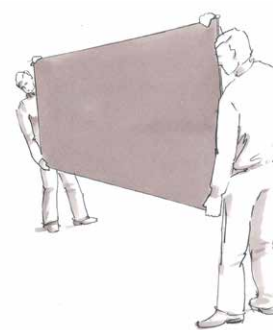
Hantering av skivorna



Vid intern transport på byggarbetsplatsen skall pallarna alltid bandas.



Lyft skivorna rakt upp från pallen utan att repa dem.



Bär skivorna på högkant.

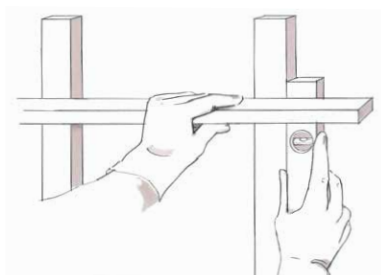
Regling

Montering av STENI fasadskivor utföres som luftad beklädnad. Använd tryckimpregnerad, torrt virke enligt nordisk klass AB. Virkeskvalitet minimum C18. [Fuktkvot 18-20%].

Standard regeldimensioner: (max tjocklek 28 mm)

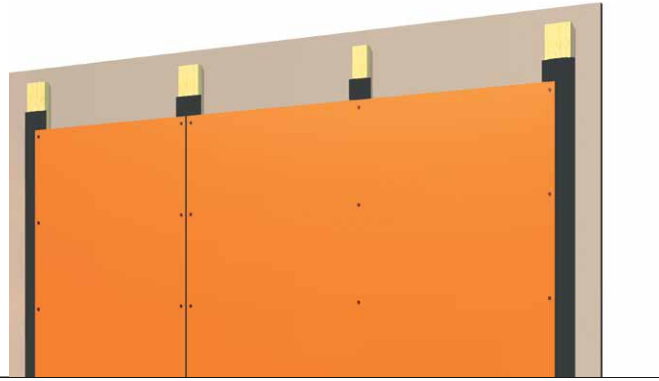
Under skivskarv: 28 x 95 mm

Under mitten av skivan: 28 x 70 mm



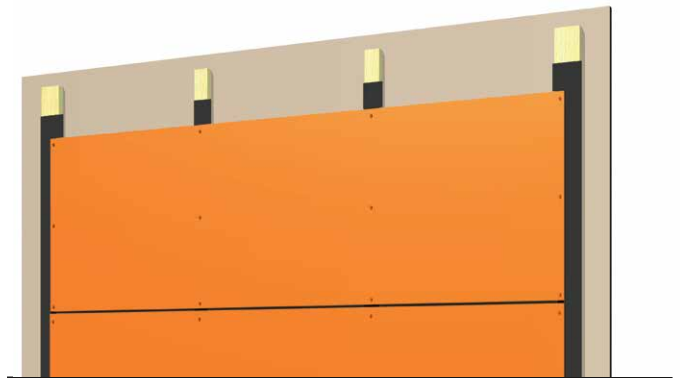
LASTING EXPRESSIONS

Montering av STENI Colour och STENI Vision



EPDM måste täcka hela läkten

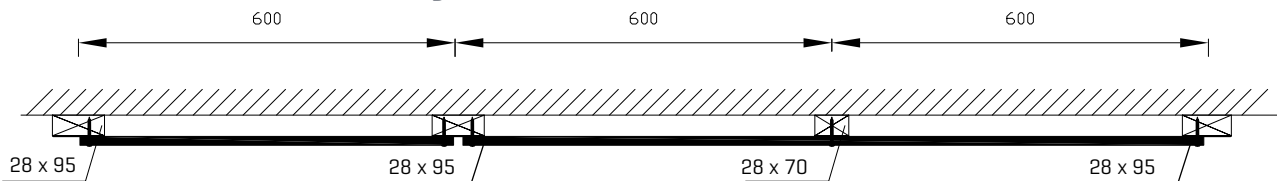
Skruvavstånd:
Avstånd mellan skruvarna på STENI fasadskivor skall vara max 300 mm.



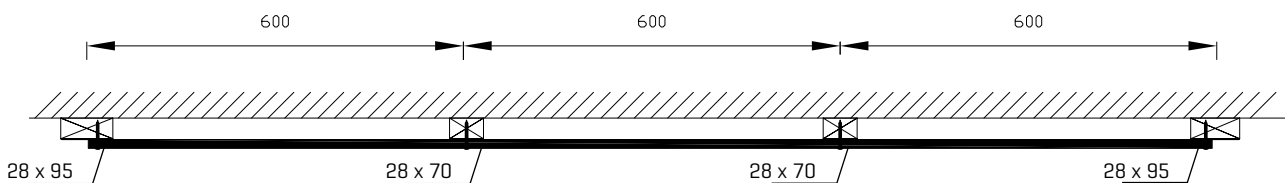
EPDM måste täcka hela läkten

Fogöppningar:
Fasadskivorna monteras med min. 5 mm horisontella och vertikala fogar.
Vid användning av fogprofil är avståndet 8-10 mm mellan fogarna.
Skivorna monteras aldrig kant mot kant.

Horizontalsnitt - stående montering:

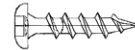


Horizontalsnitt - liggande montering:

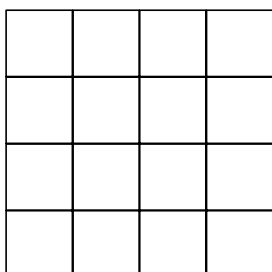


EPDM-remsa:
Använd EPDM-remsa mellan reglarna och fasadskivan. Se gällande prislista. EPDM måste täcka hela läkten.

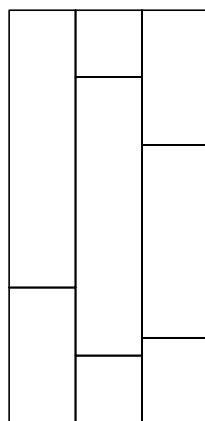
Skruv:
Fasadskivorna monteras med STENI standardskruv.
Skruvdimensioner: 4,0 x 33 mm.
Material: Rostfritt stål A4 - ISO 3506.
Lack: Polyester pulverlack på skruvhuvudet.
Fyrkantbits nr R1



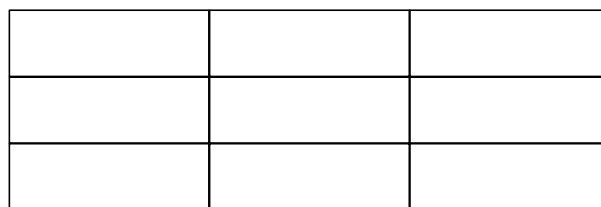
Exempel på fasadmönster som kan uppnås med vertikala regler monterat med c/c 600 mm



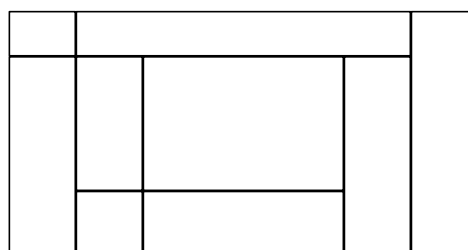
Kvadratiska format



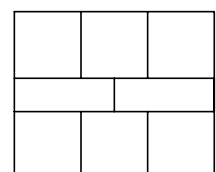
Stående format



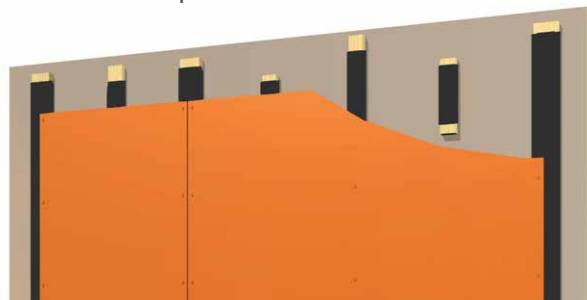
Liggande format



Kombination av olika format

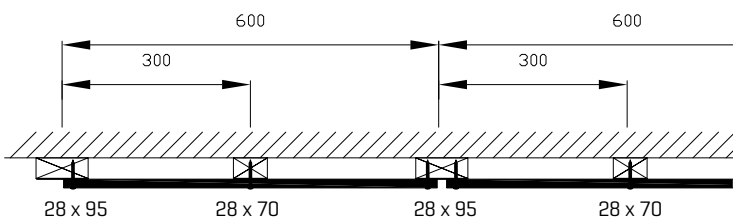


Montering av STENI Nature

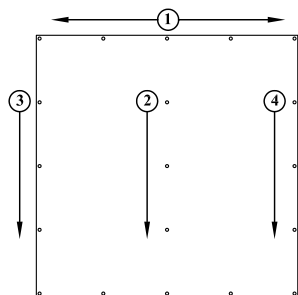


Vid montering av STENI Nature skall det användas en extra regel på c/c 300 vertikalt (alternativ kortling c/c 300) och regel vid alla vertikala skivskarvar. Vid halvformat [595 mm skivbredd] skall det vara max c/c 300 mm.

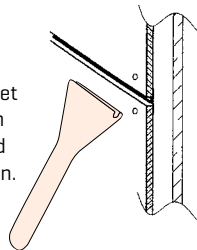
Horizontalsnitt - stående montering:



Monteringstips



Foglistdistans
Vid montering av fogprofiler lånar det sig att använda en foglistdistans med spår för fogprofilen.



Skruvmönster

Använd laser eller annan märkning för att få horisontala och vertikala riktlinjer för montering. Bilden visar exempel på skruvmönster.



Glas/skivlyftare
Hjälpmiddel vid hantering av STENI Colour och STENI Vision.

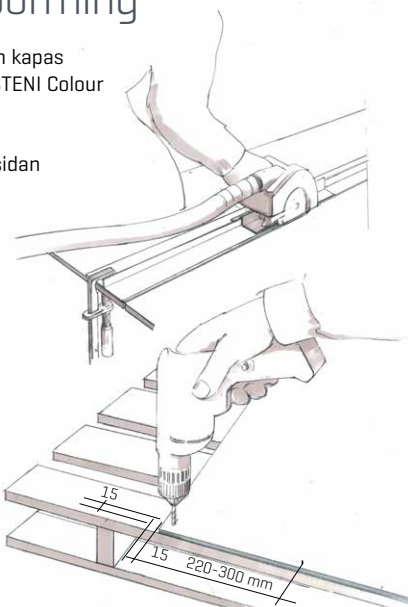
Kapning och borrarning

STENI Colour och STENI Vision kapas från framsidan [kapskiva 1] STENI Colour mant.

Hastighet: min. 3000 v/min.

STENI Nature kapas från baksidan [kapskiva 2] STENI mant.

Håltagning utföres med kormantborr/kakelborr. Håldiameter 5,5 mm för STENI standard skruv.



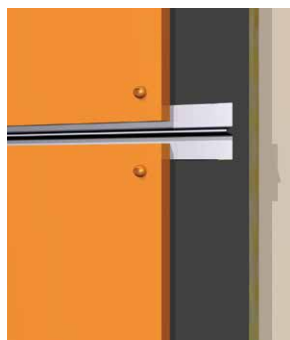
Montering av öppna fogar



Fogöppningar:
Fasadskivorna monteras normalt med 5 mm horisontala och vertikala fogar.

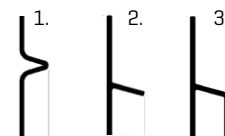
EPDM måste täcka hela läkten

Montering med fogprofil



Vid användning av fogprofil 8-10 mm avstånd mellan skivorna. Använd avståndskloss. Montera profilerna med 5 mm fog. [Termisk utvidgning.]

1. Vertikal profil: FP 6-30
2. Horisontal profil: HFP 7-30
3. Horisontal profil: HP 7-30

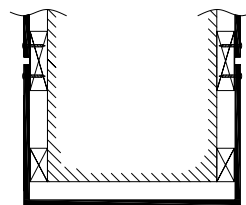
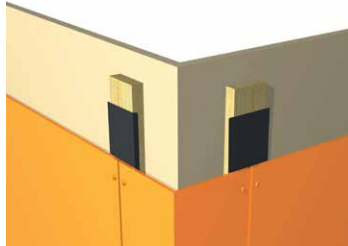


EPDM måste täcka hela läkten

Montering med hörn- eller U-element

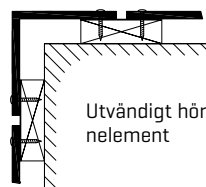
Hörnelement:

Vid hörnavslutningar rekommenderar vi hörnelement eller hörnprofiler för att uppnå raka och fina hörn.



Utvändigt hörn med U-element

EPDM måste täcka hela läkten



Utvändigt hörnelement

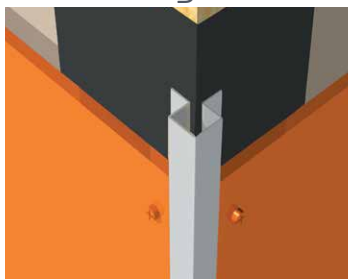


Hörnelement



U-element

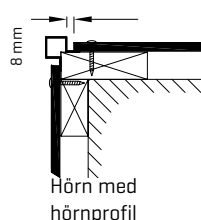
Montering med hörnprofil



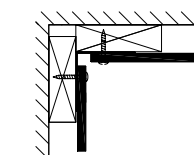
Montera profilerna med 5 mm fog. [Termisk utvidgning.]

1. Hörnprofil CP 15-13
2. Hörnprofil CP 15-18-33

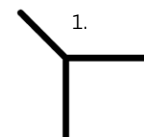
EPDM måste täcka hela läkten 5 mm



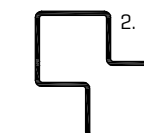
Hörn med hörnprofil



Invändigt hörn



CP 15-13



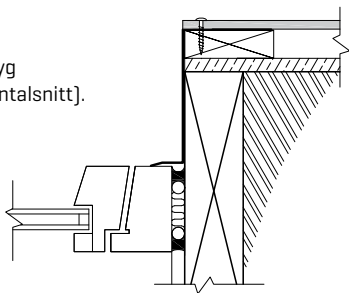
CP 15-18-33

Sortiment enligt gällande prislista.

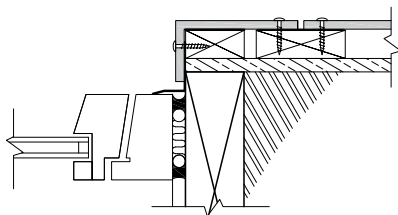
Montering
runt fönster



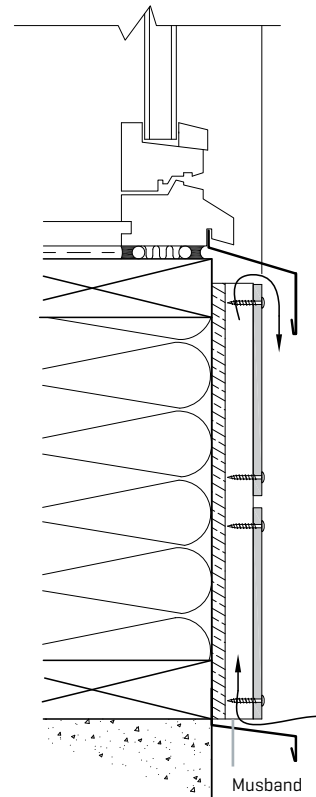
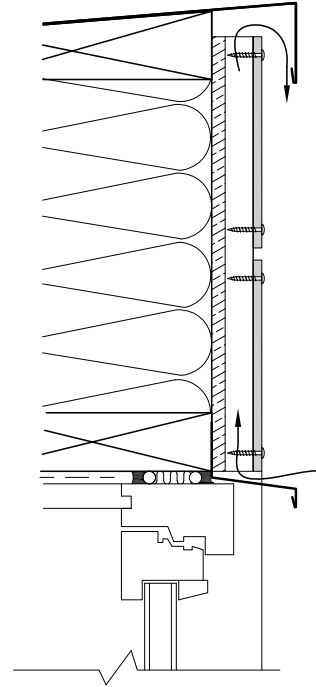
Plåtmyg
[Horizontalsnitt].



Hörnelement kombinerat med
plåtbeslag. [Horizontalsnitt].



STENI fasadskivor
monteras som luftad
beklädnad



Steni-206-SE-0116